



Краткая инструкция пользователя

Z-Wave накладное реле моделей PAN11 и PAN15



© ИМАГ, 2017

© Philio Technology Corp., 2017

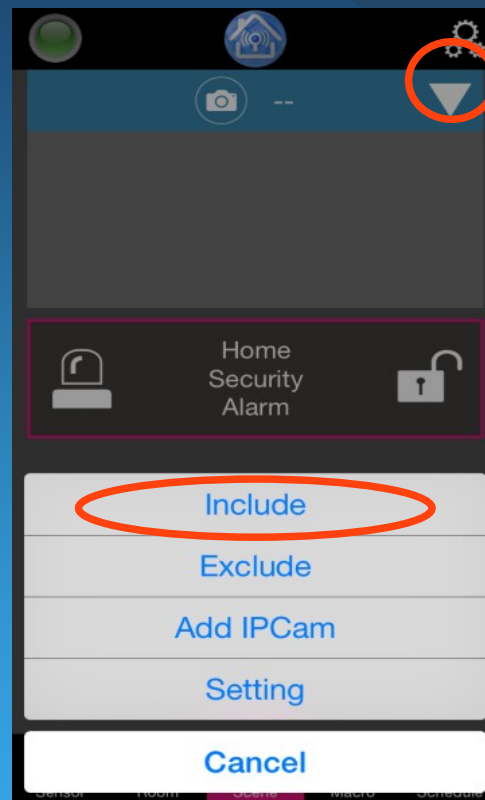
Smartphone QUICK GUIDE

Подключение реле к контроллеру
Z-Wave сети
через приложение Home Mate Phone,
установленное на смартфоне.

Добавление устройства

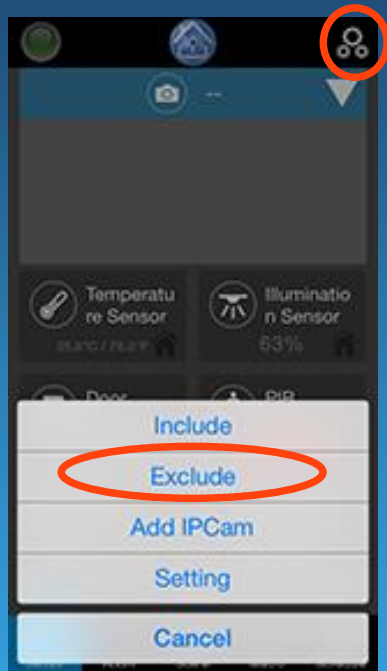


1. Подключите накладное Z-Wave реле в розетку. Устройство автоматически войдет режим добавления к контроллеру.



2. Войдите в меню настроек в приложении и выберите пункт «Include»

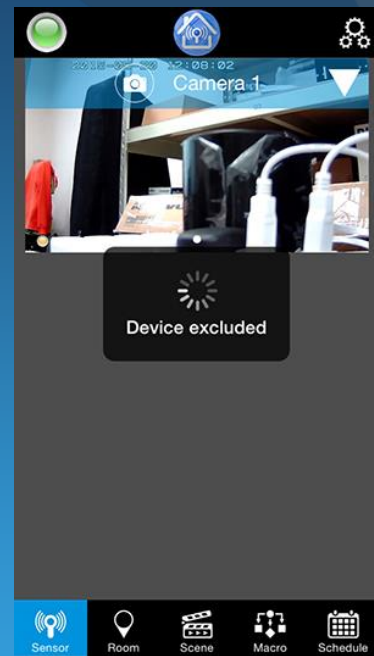
Исключение устройства



1. Выберите пункт «Exclude» в меню Настроек.

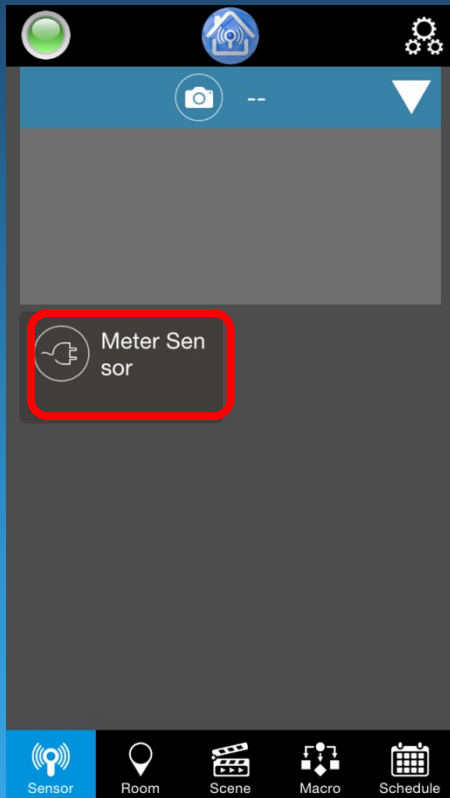


2. Нажмите кнопку на устройстве 3 раза. LED индикатор начнет мигать красным цветом.

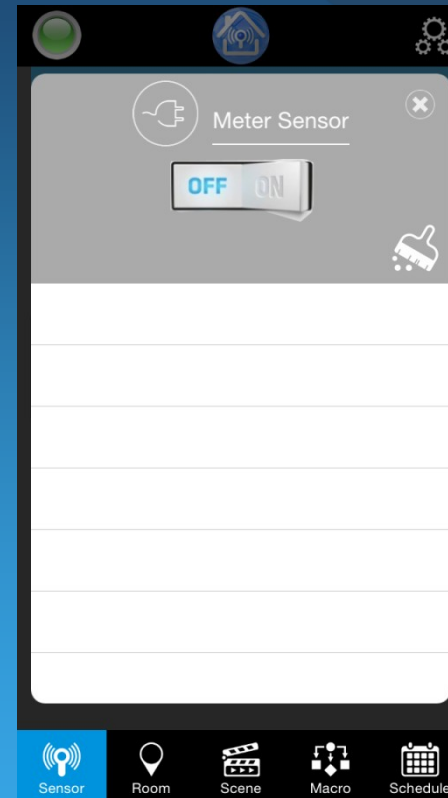


3. В случае успеха, в приложении отобразится сообщение «Device excluded».

Настройка сенсора



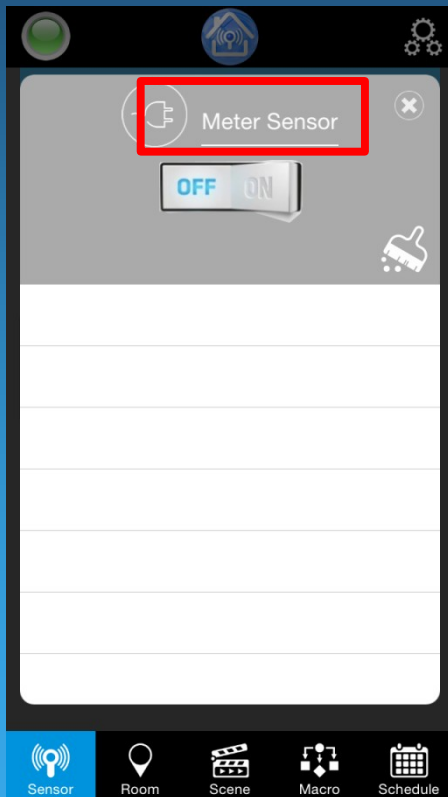
1. Войдите в меню «Sensor» в приложении, выберите сенсор, который нужно настроить.



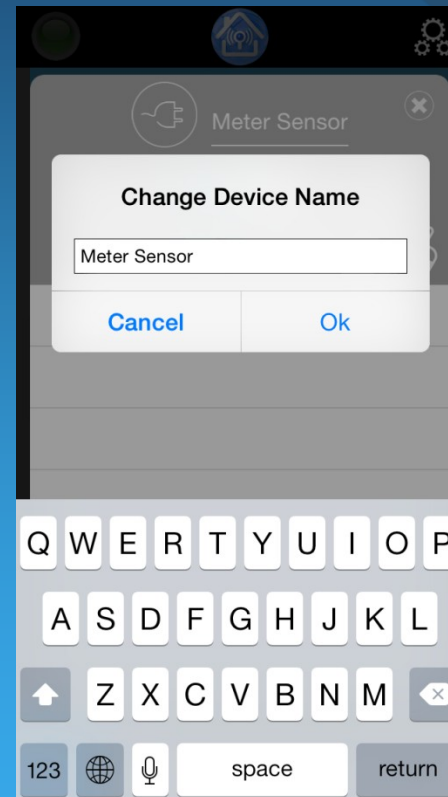
2. Откроется новое диалоговое окно с информацией.

Настройка сенсора

Изменение названия сенсора



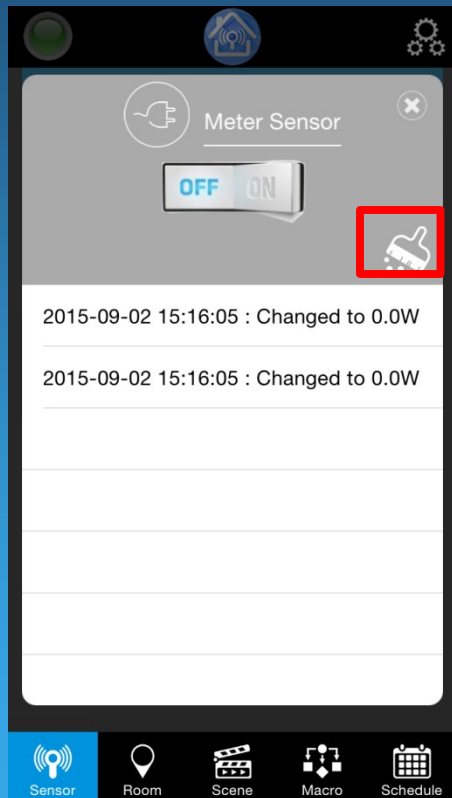
1. Выберите поле «Name of the sensor».



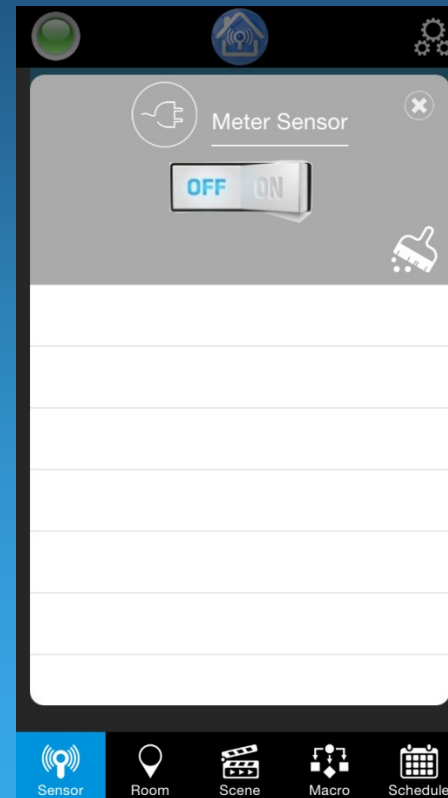
2. Введите требуемое название и нажмите OK.

Настройка сенсора

Удаление журнала измерений



1. Для очистки журнала нажмите на обозначенную пиктограмму.



2. Одиночное нажатие приведет к очистке.

PAD QUICK GUIDE

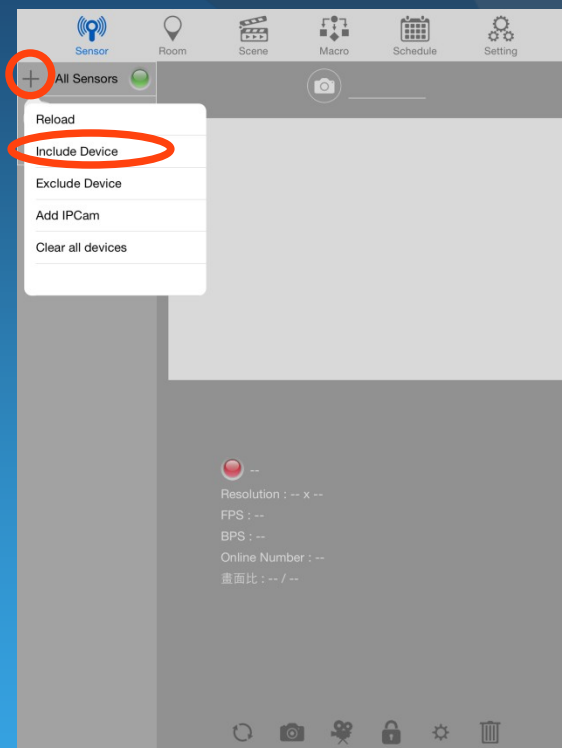
Подключение реле к контроллеру
Z-Wave сети
через приложение Home Mate,
установленное на планшетный компьютер.



Добавление устройства

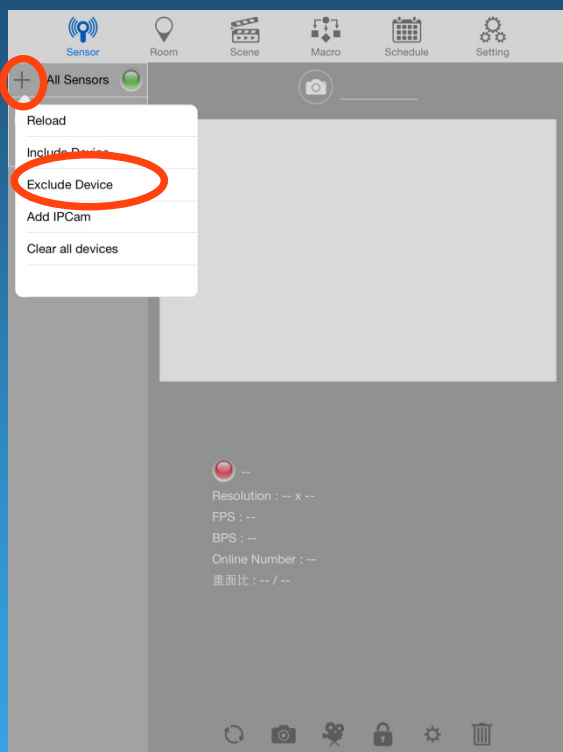


1. Подключите накладное Z-Wave реле в розетку. Устройство автоматически войдет режим добавления к контроллеру.



2. Нажав «+» войдите в меню настроек и выберите пункт «Include Device»

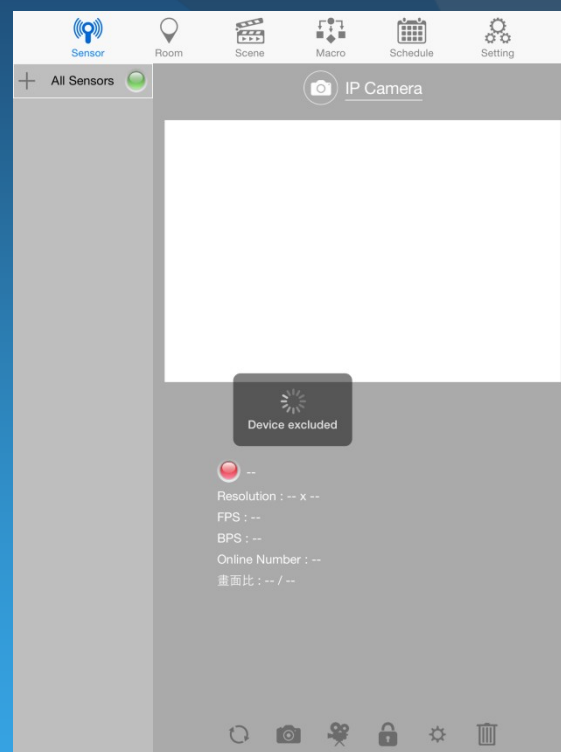
Исключение устройства



1. Выберите меню «+» и пункт «Exclude Device»

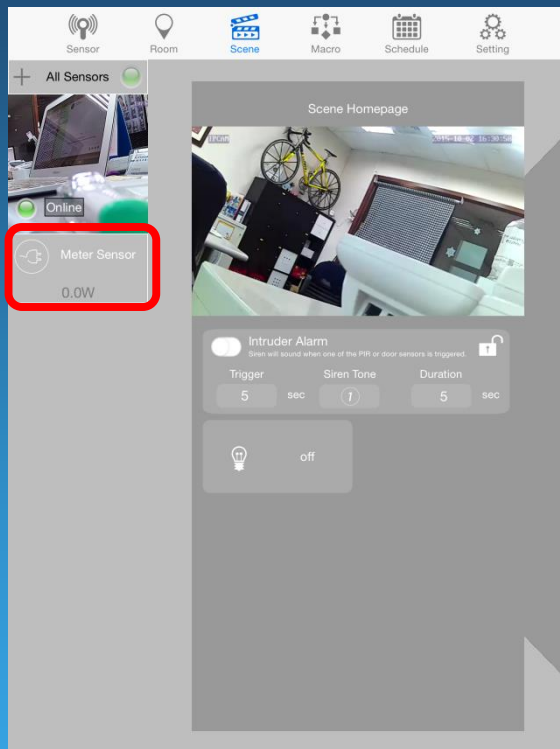


2. Нажмите кнопку на устройстве 3 раза.
LED индикатор начнет мигать красным цветом.

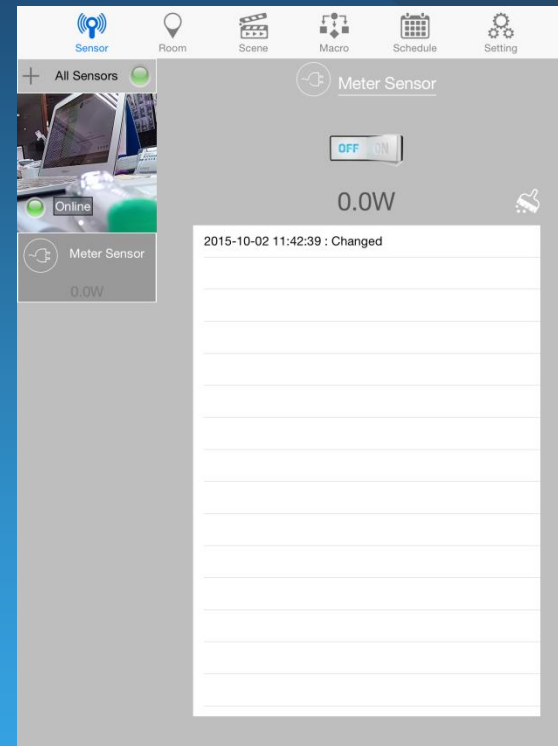


3. В случае успеха, в приложении отобразится сообщение «Device excluded».

Настройка сенсора



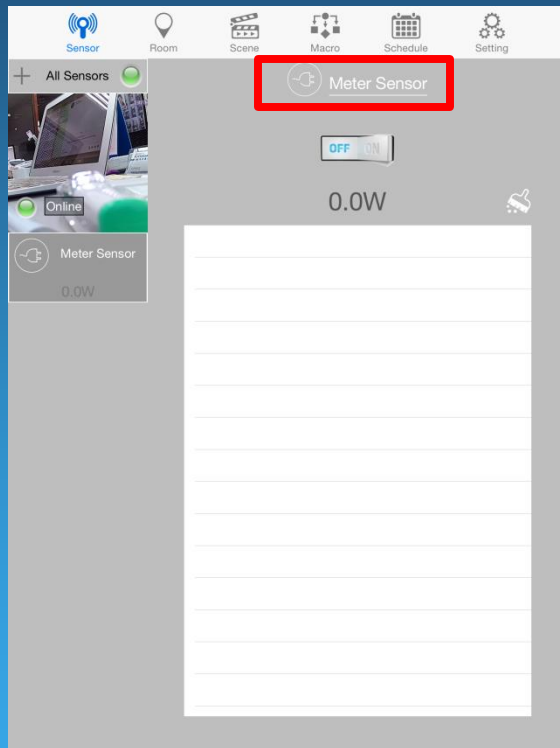
1. Войдите в меню «Sensor» в приложении, выберите сенсор, который нужно настроить.



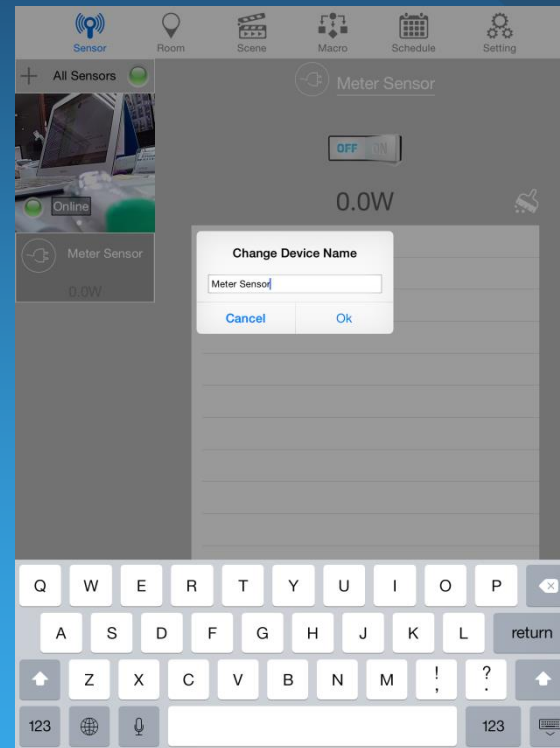
2. Откроется новое диалоговое окно с информацией.

Настройка сенсора

Изменение названия сенсора



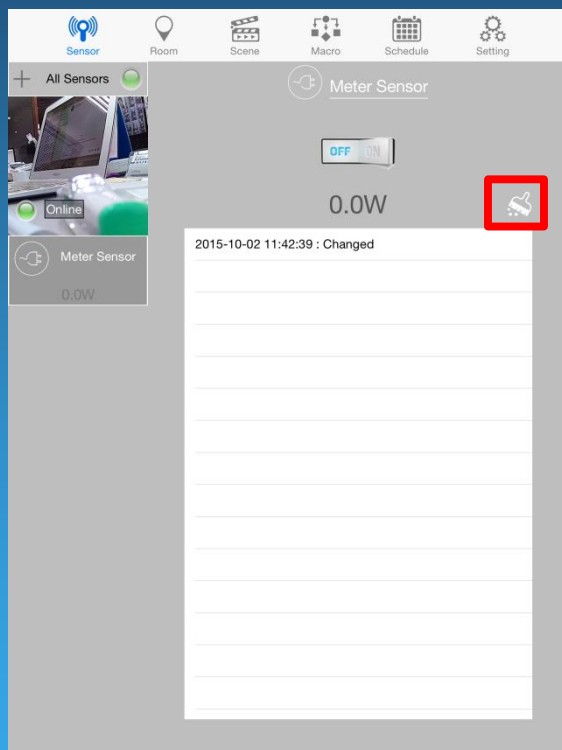
1. Выберите поле «Name of the sensor».



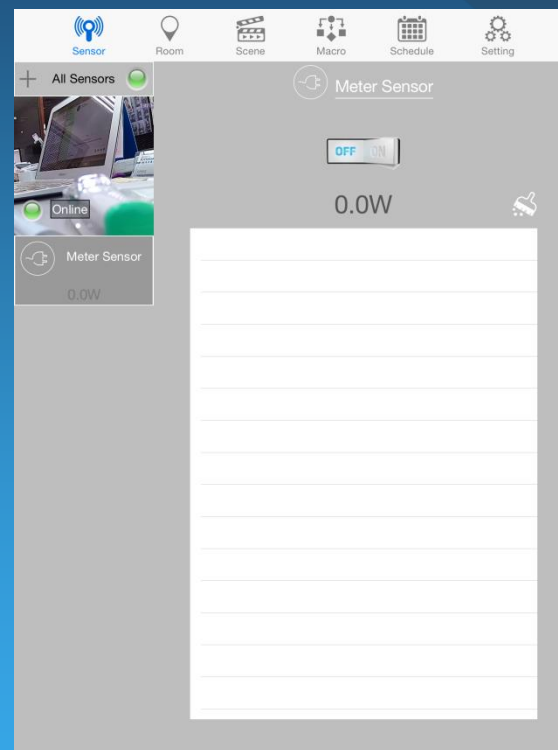
2. Введите требуемое название и нажмите OK.

Настройка сенсора

Удаление журнала измерений



1. Для очистки журнала нажмите на обозначенную пиктограмму.



2. Одиночное нажатие приведет к очистке.

Контактная информация

Компания «ИМАГ»

сайт: *www.emag.ru*

электронный адрес поддержки:

help@emag.ru

© ИМАГ, 2017

© Philio Technology Corp., 2017